

MANUALE D'USO E INSTALLAZIONE

Riva

Designer: Hiro Design

Vassoio bagno

**ISTRUZIONI IMPORTANTI PER LA SICUREZZA**

Questo manuale contiene importanti istruzioni per la sicurezza che devono essere seguite durante l'installazione, l'uso e la manutenzione dell'oggetto.

**CONSERVARE QUESTO MANUALE**

Il presente manuale costituisce parte integrante del prodotto e deve essere sempre a disposizione di chi lo utilizza. L'utilizzatore ha l'obbligo di leggerlo e di seguire scrupolosamente le indicazioni riportate. Il produttore non risponde di danni a persone o cose, o subiti dall'oggetto stesso, nel caso in cui non vengano rispettate le condizioni di seguito indicate. La proprietà intellettuale degli articoli di questo manuale è di Hiro srl. La presente documentazione e i suoi allegati non possono essere manomessi, modificati o riprodotti senza apposita autorizzazione del produttore.

**INTRODUZIONE**

Grazie per aver scelto un prodotto Hiro. Ricorda che eventuali piccole imperfezioni non sono da considerarsi difetti ma fattori di unicità dati da una produzione artigianale e/o semi-artigianale. Ogni prodotto di Hiro è figlio di una piccola serie produttiva.

Destinazione d'uso

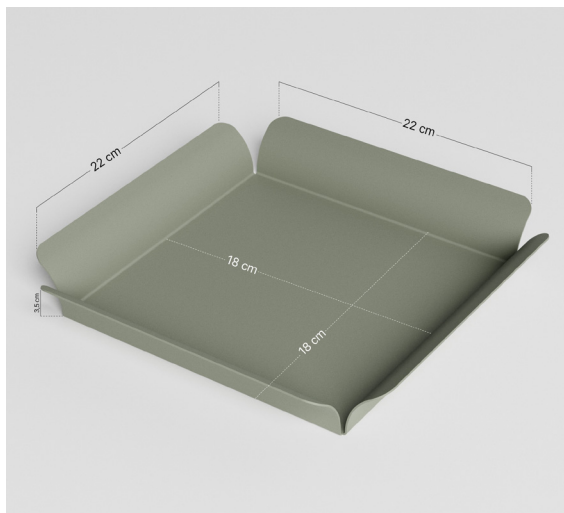
I prodotti di Hiro sono studiati esclusivamente per un uso domestico e non sono adatti per un utilizzo intensivo. Ogni altro utilizzo non è consigliato.

**ADERENZA A NORME SPECIFICHE**

Il prodotto non risponde a norme specifiche relative a resistenza al fuoco e/o altre norme che regolano l'uso in ambienti pubblici, scuole o altro.

**AVVERTENZE DI SICUREZZA GENERALI**

- Per un utilizzo corretto dell'articolo fare riferimento attentamente al seguente manuale.
- L'oggetto è pensato per l'uso domestico, in interni.
- Evitare il contatto dell'articolo con oggetti appuntiti o abrasivi. Non graffiare.
- L'oggetto è pensato per essere utilizzato su una base di appoggio stabile, piana e uniformemente livellata.
- Non appendere, non tenere sospeso. Non smuovere, tirare o urtare l'oggetto.
- Non adatti a contenere alimenti, non mettere in contatto diretto con alimenti.



CONTENUTO CONFEZIONE

- n. 1 vassoio bagno "Riva"



CARATTERISTICHE TECNICHE

Materiali

- Acciaio zincato verniciato

Dimensioni

- Larghezza: 22 cm
- Profondità: 22 cm
- Altezza max: 3,5 cm
(spazio utile vassoio 18x18 cm)

Peso: 0,8 Kg



AZIONI NON CONSENTITE

È vietato:

- Modificare e/o manomettere l'articolo;
- Utilizzare l'articolo per funzioni differenti da quello per cui è stato progettato e fornito;
- Utilizzare per la pulizia solventi o prodotti corrosivi che intacchino le parti;
- Evitare il contatto dell'articolo con oggetti appuntiti o abrasivi. Non graffiare.



MANUTENZIONE E PULIZIA

Per procedere alle operazioni di pulizia utilizzare un panno morbido inumidito con acqua. Non usare diluenti e prodotti corrosivi, acidi, pagliette o spazzole d'acciaio. Asciugare con un panno in microfibra.



SMALTIMENTO

Per lo smaltimento del dispositivo, dei suoi accessori si fa riferimento alle normative vigenti in materia di smaltimento rifiuti.



CONDIZIONI DI GARANZIA E FORNITURA

L'acquirente che rivesta la qualifica di consumatore, potrà usufruire della garanzia legale di 2 anni, a partire dalla data di consegna, per eventuali difetti di conformità sui prodotti di Hiro. Tali difetti dovranno essere segnalati entro 2 mesi dalla loro scoperta. Ricorda che la garanzia non è valida in caso di uso improprio, abuso o modifica del prodotto e per la mancata aderenza alle istruzioni per l'uso.



RIPARAZIONI

Nel caso in cui un prodotto presenti difetti di materiale o fabbricazione durante il periodo di garanzia, Hiro valuterà con il cliente se il difetto del prodotto è coperto dalla garanzia. Hiro, a sua insindacabile discrezione, può sostituire o riparare l'articolo in garanzia. I costi della manodopera relativi alla riparazione del prodotto possono essere a carico di Hiro se si determina che la riparazione ricade nell'ambito della garanzia. Una riparazione o sostituzione non rinnova né proroga la garanzia. Il cliente sarà avvisato se, dopo avere esaminato e provato un prodotto restituito, Hiro conclude che il prodotto non è difettoso. Il prodotto sarà restituito al cliente e saranno a suo carico i costi di spedizione dovuti alla restituzione. Il produttore declina ogni responsabilità nel caso non vengano rispettate le indicazioni del presente manuale e le norme per una corretta installazione. È fatto divieto assoluto effettuare modifiche all'oggetto.

VUOI RESTITUIRE UN PRODOTTO?

Diritto di recesso - Hai diritto di recedere dall'acquisto, senza alcuna penalità e senza specificarne il motivo, entro 14 giorni a partire da quando entri in possesso dei beni. In questo caso, sarai rimborsato completamente anche delle spese di spedizione che hai sostenuto. Tuttavia, sei tenuto a restituire l'oggetto e le spese per la restituzione sono a tuo carico.

Garanzia - Come consumatore hai diritto a 2 anni di garanzia per i difetti sui prodotti acquistati.

CONTATTACI - Se vuoi esercitare il diritto di recesso o se pensi che il prodotto ricevuto abbia un difetto, ti preghiamo di contattarci al nostro servizio clienti all'indirizzo shop@hiro.design per ricevere tutta l'assistenza e le istruzioni di cui hai bisogno. Per tutte le condizioni e per scaricare l'apposito modulo, consulta le pagine "Spedizioni e Resi" e "Termini e condizioni" sul nostro sito web.

USER AND INSTALLATION MANUAL

Riva

Designer: Hiro Design

Bathroom tray

**IMPORTANT SAFETY INSTRUCTIONS**

This manual contains important safety instructions that must be followed during installation, use and maintenance of the object.

**SAVE THIS MANUAL**

This manual is an integral part of the product and must always be available to the user. It is your responsibility to read and follow the instructions carefully. The manufacturer is not liable for damage to persons or property, or suffered by the object itself, in the event that the following conditions are not respected. The intellectual property of the articles in this manual is by Hiro srl. This documentation and its annexes can not be tampered with, modified or reproduced without the appropriate authorization of the manufacturer.

**INTRODUCTION**

Thank you for choosing a Hiro product. Remember that any small imperfections are not to be considered defects but uniqueness factors given by an artisanal and / or semi-artisanal production. Each product of Hiro is the son of a small production series.

Intended Use

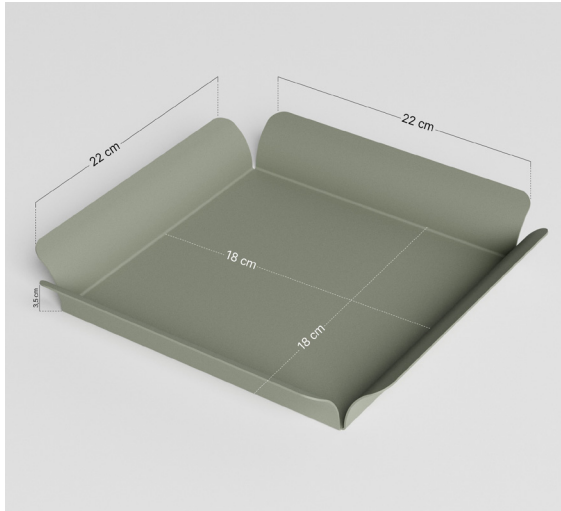
Hiro products are designed exclusively for home use and are not suitable for intensive use. Any other use is not recommended.

**ADHERENCE TO SPECIFIC STANDARDS**

The product does not comply with specific standards relating to fire resistance and/or other standards that regulate use in public environments, schools or otherwise.

**GENERAL SAFETY WARNINGS**

- For correct use of the item, carefully refer to the following manual.
- The item is intended for indoor domestic use.
- Avoid contact of the item with sharp or abrasive objects. Do not scratch.
- The item is intended to be used on a stable, flat and evenly levelled surface.
- Do not hang, do not keep suspended. Do not move, pull or bump the item.
- Not suitable for containing food, do not place in direct contact with food.



PACKAGE CONTENTS

- n. 1 "Riva" bathroom tray



TECHNICAL FEATURES

Materials

- Painted galvanized steel

Dimensions

- Width: 22 cm
 - Depth: 22 cm
 - Max height: 3.5 cm
- (usable tray space 18 × 18 cm)

Weight: 0,8 Kg



ACTIONS NOT ALLOWED

It is forbidden to:

- Modify and/or tamper with the item;
- Use the item for functions different from those for which it has been designed and supplied;
- Use solvents or corrosive products for cleaning that may damage the parts;
- Avoid contact of the item with sharp or abrasive objects. Do not scratch.



MAINTENANCE AND CLEANING

To carry out the cleaning operations, use a soft cloth moistened with water. Do not use thinners and corrosive products, acids, steel wool or brushes. Dry with a microfiber cloth.



DISPOSAL

For the disposal of the device and its accessories, please refer to the regulations in force regarding waste disposal.



WARRANTY AND SUPPLY CONDITIONS

The buyer who qualifies as a consumer will be able to take advantage of the 2-year legal guarantee, starting from the delivery date, for any lack of conformity on Hiro products. Such defects must be reported within 2 months of their discovery. Remember that the warranty is not valid in case of improper use, abuse or modification of the product and for failure to follow the instructions for use.



REPAIRS

In the event that a product exhibits defects in material or workmanship during the warranty period, Hiro will evaluate with the customer whether the product defect is covered by the warranty. Hiro, at its sole discretion, may replace or repair the item under warranty. Labor costs related to product repair may be paid by Hiro if the repair is determined to be within the scope of the warranty. A repair or replacement does not renew or extend the warranty. The customer will be notified if, after examining and testing a returned product, Hiro concludes that the product is not defective. The product will be returned to the customer and he will be responsible for the shipping costs due to the return. The manufacturer declines all responsibility if the instructions in this manual and the rules for correct installation are not respected. It is absolutely forbidden to make changes to the object.

DO YOU WANT TO RETURN A PRODUCT?

Right of withdrawal - You have the right to withdraw from the purchase, without any penalty and without specifying the reason, within 14 days from when you take possession of the goods. In this case, you will also be fully reimbursed for the shipping costs you have incurred. However, you are required to return the item and you will be responsible for the return costs.

Warranty - As a consumer you are entitled to a 2 year warranty for defects on the products purchased.

CONTACT US

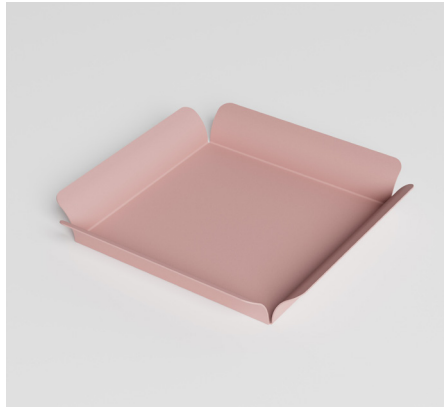
If you want to exercise your right of withdrawal or if you think that the product received has a defect, please contact us at our customer service at shop@hiro.design to receive all the assistance and instructions you need. For all conditions and to download the appropriate form, consult the "Shipping and Returns" and "Terms and conditions" pages on our website.

GEBRAUCHS- UND INSTALLATIONSANLEITUNG

Riva

Designer: Hiro Design

Badablage

**WICHTIGE SICHERHEITSHINWEISUNGEN**

Diese Anleitung enthält wichtige Sicherheitshinweise, die bei der Montage, Verwendung und Wartung des Produkts unbedingt zu beachten sind.

**DIESE ANLEITUNG AUFBEWAHREN**

Diese Anleitung ist ein wesentlicher Bestandteil des Produkts und muss dem Benutzer jederzeit zur Verfügung stehen. Der Benutzer ist verpflichtet, das Handbuch sorgfältig zu lesen und alle darin enthaltenen Anweisungen genau zu befolgen. Der Hersteller übernimmt keine Haftung für Schäden an Personen, Gegenständen oder am Produkt selbst, die durch Nichtbeachtung der nachfolgenden Hinweise entstehen. Das geistige Eigentum an den Inhalten dieses Handbuchs liegt bei Hiro srl. Diese Dokumentation sowie alle Anhänge dürfen nicht ohne ausdrückliche Genehmigung des Herstellers verändert, manipuliert oder vervielfältigt werden.

**EINFÜHRUNG**

Vielen Dank, dass Sie sich für ein Produkt von Hiro entschieden haben. Bitte beachten Sie, dass kleine Unregelmäßigkeiten keine Mängel darstellen, sondern ein Zeichen für die Einzigartigkeit einer handwerklichen bzw. halb-handwerklichen Fertigung sind. Jedes Produkt von Hiro stammt aus einer kleinen Produktionsserie.

Verwendungszweck

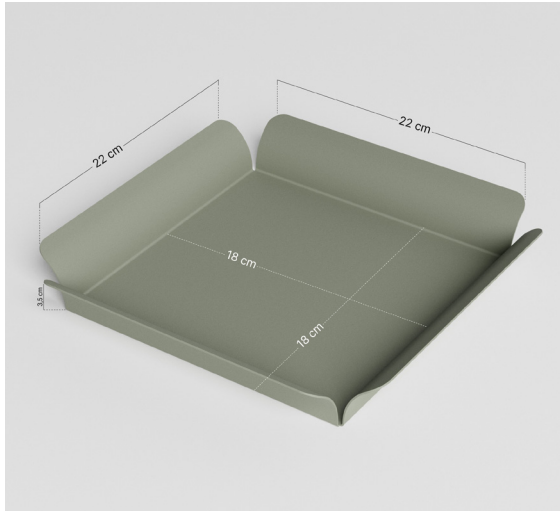
Die Produkte von Hiro sind ausschließlich für den privaten Gebrauch im Innenbereich vorgesehen und nicht für eine intensive Nutzung geeignet. Jede andere Verwendung wird nicht empfohlen. Bitte befolgen Sie die korrekten Montageanleitungen, einschließlich der Hinweise zu Dübeln und zulässiger Belastung.

**EINHALTUNG SPEZIFISCHER NORMEN**

Dieses Produkt entspricht keinen spezifischen Normen hinsichtlich Feuerbeständigkeit oder anderen Vorschriften für die Verwendung in öffentlichen Einrichtungen, Schulen oder ähnlichen Bereichen.

**ALLGEMEINE SICHERHEITSHINWEISE**

- Für eine korrekte Verwendung des Artikels beachten Sie bitte sorgfältig die folgende Anleitung.
- Der Artikel ist für den Gebrauch im Innenbereich und im Haushalt bestimmt.
- Vermeiden Sie den Kontakt des Artikels mit spitzen oder scheuernden Gegenständen. Nicht zerkratzen.
- Der Artikel ist für die Verwendung auf einer stabilen, flachen und gleichmäßig ebenen Oberfläche vorgesehen.
- Nicht aufhängen, nicht schwebend halten. Den Artikel nicht bewegen, ziehen oder stoßen.
- Nicht für Lebensmittel geeignet, nicht in direkten Kontakt mit Lebensmitteln bringen.



VERPACKUNGSINHALT

- n. 1 Badablage „Riva“



TECHNISCHE EIGENSCHAFTEN

Materialien

- Lackierter verzinkter Stahl

Abmessungen

- Breite: 22 cm
- Tiefe: 22 cm
- Maximale Höhe: 3,5 cm (nutzbare Ablagefläche 18 x 18 cm)

Gewicht: 0,8 Kg



NICHT ZULÄSSIGE HANDLUNGEN

Es ist verboten:

- Den Artikel zu verändern und/oder zu manipulieren;
- Den Artikel für andere Zwecke zu verwenden als die, für die er entworfen und geliefert wurde;
- Für die Reinigung Lösungsmittel oder korrosive Produkte zu verwenden, die die Teile beschädigen können;
- Den Kontakt des Artikels mit spitzen oder scheuernden Gegenständen zu vermeiden. Nicht zerkratzen.



PFLEGE UND REINIGUNG

Zur Reinigung ein weiches Tuch verwenden, das mit Wasser angefeuchtet ist. Keine Verdüner, ätzenden Produkte, Säuren, Scheuerschwämme oder Drahtbürsten verwenden. Mit einem Mikrofasertuch trockenwischen.



ENTSORGUNG

Die Entsorgung des Produkts und seiner Zubehörteile erfolgt gemäß den geltenden Vorschriften zur Abfallentsorgung.



GARANTIE- UND LIEFERBEDINGUNGEN

Der Käufer, der als Verbraucher im Sinne des Gesetzes gilt, hat Anspruch auf eine gesetzliche Gewährleistung von 2 Jahren ab Lieferdatum für eventuelle Konformitätsmängel an Hiro-Produkten. Solche Mängel müssen innerhalb von 2 Monaten nach ihrer Entdeckung gemeldet werden. Bitte beachten Sie, dass die Garantie bei unsachgemäßem Gebrauch, Missbrauch, Veränderungen am Produkt oder Nichtbeachtung der Gebrauchsanleitung nicht gültig ist.



REPARATUREN

Wenn während der Garantiezeit ein Material- oder Herstellungsfehler festgestellt wird, prüft Hiro gemeinsam mit dem Kunden, ob der Defekt unter die Garantie fällt. Hiro kann nach eigenem Ermessen das Produkt reparieren oder ersetzen. Arbeitskosten für Reparaturen können von Hiro übernommen werden, wenn die Reparatur unter die Garantie fällt. Eine Reparatur oder ein Ersatz verlängert oder erneuert die Garantie nicht. Sollte Hiro nach Überprüfung des zurückgesandten Produkts feststellen, dass kein Defekt vorliegt, wird das Produkt an den Kunden zurückgeschickt. Versandkosten für die Rücksendung trägt in diesem Fall der Kunde. Der Hersteller übernimmt keine Haftung, wenn die Anweisungen in diesem Handbuch oder die geltenden Installationsvorschriften nicht eingehalten werden. Jegliche Modifikation des Produkts ist strengstens untersagt.

MÖCHTEN SIE EIN PRODUKT ZURÜCKGEBEN?

Widerrufsrecht – Sie haben das Recht, innerhalb von 14 Tagen ohne Angabe von Gründen und ohne Vertragsstrafe vom Kauf zurückzutreten. Die Frist beginnt, sobald Sie oder ein von Ihnen benannter Dritter die Ware in Besitz genommen haben. In diesem Fall erhalten Sie eine vollständige Rückerstattung, einschließlich der von Ihnen gezahlten Versandkosten. Die Kosten für die Rücksendung der Ware tragen jedoch Sie als Käufer, und das Produkt muss zurückgeschickt werden.

Gewährleistung – Als Verbraucher haben Sie Anspruch auf eine gesetzliche Gewährleistung von 2 Jahren bei Mängeln an den gekauften Produkten.

KONTAKTIEREN SIE UNS - Wenn Sie von Ihrem Widerrufsrecht Gebrauch machen möchten oder glauben, ein defektes Produkt erhalten zu haben, wenden Sie sich bitte an unseren Kundenservice unter shop@hiro.design. Dort erhalten Sie alle nötigen Informationen und Unterstützung. Alle Bedingungen sowie das entsprechende Formular finden Sie auf unserer Website unter den Seiten „Versand & Rücksendung“ und „Allgemeine Geschäftsbedingungen“.