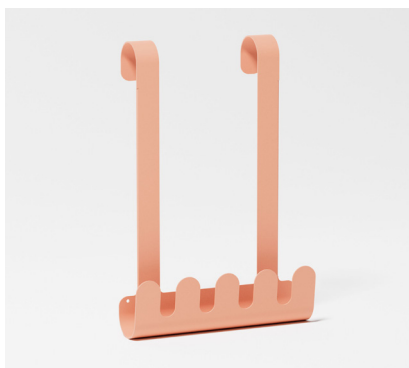


## MANUALE D'USO E INSTALLAZIONE

## Marea

Designer: Jordi López Aguiló

**Appendino porta accappatoio  
(vers. box doccia e da parete)****ISTRUZIONI IMPORTANTI PER LA SICUREZZA**

Questo manuale contiene importanti istruzioni per la sicurezza che devono essere seguite durante l'installazione, l'uso e la manutenzione dell'oggetto.

**CONSERVARE QUESTO MANUALE**

Il presente manuale costituisce parte integrante del prodotto e deve essere sempre a disposizione di chi lo utilizza. L'utilizzatore ha l'obbligo di leggerlo e di seguire scrupolosamente le indicazioni riportate. Il produttore non risponde di danni a persone o cose, o subiti dall'oggetto stesso, nel caso in cui non vengano rispettate le condizioni di seguito indicate. La proprietà intellettuale degli articoli di questo manuale è di Hiro srl. La presente documentazione e i suoi allegati non possono essere manomessi, modificati o riprodotti senza apposita autorizzazione del produttore.

**INTRODUZIONE**

Grazie per aver scelto un prodotto Hiro. Ricorda che eventuali piccole imperfezioni non sono da considerarsi difetti ma fattori di unicità dati da una produzione artigianale e/o semi-artigianale. Ogni prodotto di Hiro è figlio di una piccola serie produttiva.

**Destinazione d'uso**

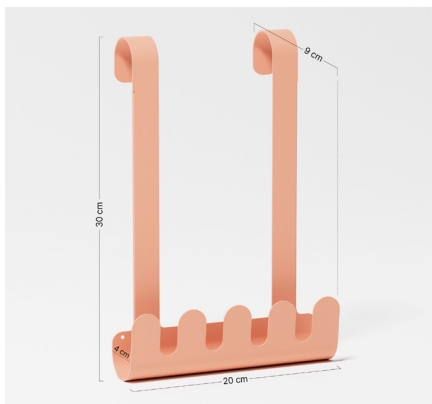
I prodotti di Hiro sono studiati esclusivamente per un uso domestico e non sono adatti per un utilizzo intensivo. Ogni altro utilizzo non è consigliato. Seguire istruzioni di montaggio corrette, indicazioni di tasselli e carichi indicate.

**ADERENZA A NORME SPECIFICHE**

Il prodotto non risponde a norme specifiche relative a resistenza al fuoco e/o altre norme che regolano l'uso in ambienti pubblici, scuole o altro.

**AVVERTENZE DI SICUREZZA GENERALI**

- Per un utilizzo corretto dell'articolo fare riferimento attentamente al seguente manuale.
- L'oggetto è pensato per l'uso domestico, in interni.
- Non eccedere il carico massimo consentito.
- Evitare il contatto dell'articolo con oggetti appuntiti o abrasivi. Non graffiare.
- Seguire istruzioni di montaggio corrette, indicazioni di tasselli e di carichi indicate. Controllare che tutti i componenti siano ben fissati.



#### CONTENUTO CONFEZIONE

- n. 1 porta accappatoio "Marea"
- n. 2 tasselli da muro



#### CARATTERISTICHE TECNICHE

##### Materiali

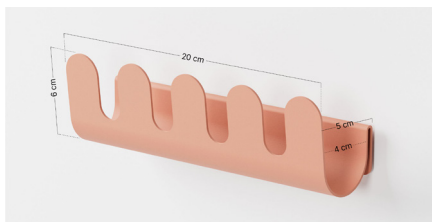
- Acciaio inox

##### Dimensioni

- Larghezza: 20 cm
- Altezza: 30 cm
- Profondità massima: 9 cm
- Profondità spazio contenitivo: 4 cm

Peso: 1,5 Kg

Carico massimo: 5 Kg



##### Dimensioni

- Larghezza: 20 cm
- Altezza: 6 cm
- Profondità massima: 5 cm
- Profondità spazio contenitivo: 4 cm

Peso: 1,5 Kg

Carico massimo: 5 Kg



#### AZIONI NON CONSENTITE

È vietato:

- Modificare e/o manomettere l'articolo;
- Utilizzare l'articolo per funzioni differenti da quello per cui è stato progettato e fornito;
- Eseguire eventuali operazioni di regolazione in assenza di carico;
- Utilizzare per la pulizia solventi o prodotti corrosivi che intacchino le parti;
- Non eccedere il carico massimo consentito.
- Evitare il contatto dell'articolo con oggetti appuntiti o abrasivi. Non graffiare.
- L'oggetto è pensato per essere utilizzato appeso. Assicurarsi che la parete sia piana e uniformemente livellata. Non smuovere, tirare o urtare l'oggetto quando è appeso.
- Fissare l'articolo su materiali strutturalmente non idonei (es: il fissaggio diretto al cartongesso senza che vi sia dietro una adeguata struttura portante in legno o metallo non è consentito)
- Utilizzare tasselli non adeguati che non rispettino le condizioni di utilizzo imposte dal produttore dei tasselli stessi.



#### MANUTENZIONE E PULIZIA

Per procedere alle operazioni di pulizia utilizzare un panno morbido inumidito con acqua. Non usare diluenti e prodotti corrosivi, acidi, pagliette o spazzole d'acciaio. Asciugare con un panno in microfibra.



#### SMALTIMENTO

Per lo smaltimento del dispositivo, dei suoi accessori si fa riferimento alle normative vigenti in materia di smaltimento rifiuti.



#### CONDIZIONI DI GARANZIA E FORNITURA

L'acquirente che rivesta la qualifica di consumatore, potrà usufruire della garanzia legale di 2 anni, a partire dalla data di consegna, per eventuali difetti di conformità sui prodotti di Hiro. Tali difetti dovranno essere segnalati entro 2 mesi dalla loro scoperta. Ricorda che la garanzia non è valida in caso di uso improprio, abuso o modifica del prodotto e per la mancata aderenza alle istruzioni per l'uso.



#### RIPARAZIONI

Nel caso in cui un prodotto presenti difetti di materiale o fabbricazione durante il periodo di garanzia, Hiro valuterà con il cliente se il difetto del prodotto è coperto dalla garanzia. Hiro, a sua insindacabile discrezione, può sostituire o riparare l'articolo in garanzia. I costi della manodopera relativi alla riparazione del prodotto possono essere a carico di Hiro se si determina che la riparazione ricade nell'ambito della garanzia. Una riparazione o sostituzione non rinnova né proroga la garanzia. Il cliente sarà avvisato se, dopo avere esaminato e provato un prodotto restituito, Hiro conclude che il prodotto non è difettoso. Il prodotto sarà restituito al cliente e saranno a suo carico i costi di spedizione dovuti alla restituzione. Il produttore declina ogni responsabilità nel caso non vengano rispettate le indicazioni del presente manuale e le norme per una corretta installazione. È fatto divieto assoluto effettuare modifiche all'oggetto.



## SCELTA DELLA TIPOLOGIA DI FISSAGGIO

In funzione del materiale cui è composta la superficie di fissaggio è possibile adottare i seguenti tasselli:



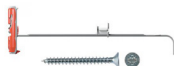
- **Calcestruzzo, mattone, mattone forato:**  
utilizzare tasselli tipo Fischer Ø6x30 mm  
(in dotazione)



- **Struttura portante in metallo:**  
adottare le viti autoforanti con testa svasata Ø4.8x32 mm  
(non in dotazione)



- **Struttura portante in legno:**  
adottare le viti autoforanti con testa svasata Ø5x65 mm  
(non in dotazione)



- **Cartongesso:**  
utilizzare tasselli con fissaggio ad ancora tipo Fischer Duotec  
(non in dotazione).



## PRIMA DI PROCEDERE CON IL MONTAGGIO

Verificare che la superficie di fissaggio sia adeguata e idonea a sostenere il peso dell'oggetto e a supportare il carico trasmesso dai tasselli. Procurarsi i tasselli idonei al tipo di supporto esistente. Nel caso di struttura non idonea non procedere al fissaggio. Maneggiare l'oggetto con cura, è consigliabile adoperare sempre i guanti.



## INSTALLAZIONE

Maneggiare l'oggetto con cura, è consigliabile adoperare sempre i guanti. È consigliabile essere in 2 persone.

### ISTRUZIONI PER FISSAGGIO A PARETE (per Marea versione "da parete")

Si tratta di un attacco del tipo "a teschio":

I) Definire l'altezza a cui si vuole appendere l'oggetto, segnare con una matita o un pennarello il punto esatto e i punti di fissaggio. La distanza fra i due centri dei fori è di 16,4 cm (vedi figura 1).

II) Applicare a parete due viti con tasselli e lasciar fuoriuscire di 2-3 mm (vedi figura 2).

III) Agganciare il porta accappatoio nella parte larga del teschio.

IV) Tirare dolcemente verso il basso in modo che la vite entri nel foro più piccolo del teschio per fissare l'oggetto.

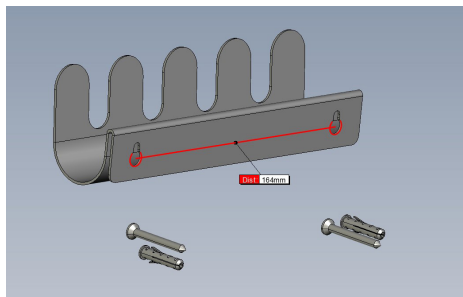


fig. 1

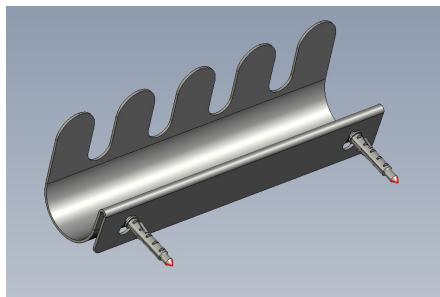


fig. 2

**VUOI RESTITUIRE UN PRODOTTO?**

**Diritto di recesso** - Hai diritto di recedere dall'acquisto, senza alcuna penalità e senza specificarne il motivo, entro 14 giorni a partire da quando entri in possesso dei beni. In questo caso, sarai rimborsato completamente anche delle spese di spedizione che hai sostenuto. Tuttavia, sei tenuto a restituire l'oggetto e le spese per la restituzione sono a tuo carico.

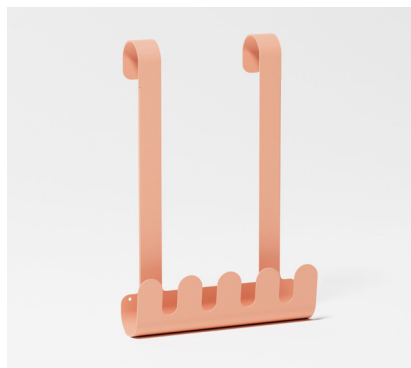
**Garanzia** - Come consumatore hai diritto a 2 anni di garanzia per i difetti sui prodotti acquistati.

**CONTATTACI** - Se vuoi esercitare il diritto di recesso o se pensi che il prodotto ricevuto abbia un difetto, ti preghiamo di contattarci al nostro servizio clienti all'indirizzo [shop@hiro.design](mailto:shop@hiro.design) per ricevere tutta l'assistenza e le istruzioni di cui hai bisogno. Per tutte le condizioni e per scaricare l'apposito modulo, consulta le pagine "Spedizioni e Resi" e "Termini e condizioni" sul nostro sito web.

## USER AND INSTALLATION MANUAL

## Marea

Designer: Jordi López Aguiló

Robe hanger  
(shower box and wall version)**IMPORTANT SAFETY INSTRUCTIONS**

This manual contains important safety instructions that must be followed during installation, use and maintenance of the object.

**SAVE THIS MANUAL**

This manual is an integral part of the product and must always be available to the user. It is your responsibility to read and follow the instructions carefully. The manufacturer is not liable for damage to persons or property, or suffered by the object itself, in the event that the following conditions are not respected. The intellectual property of the articles in this manual is by Hiro srl. This documentation and its annexes can not be tampered with, modified or reproduced without the appropriate authorization of the manufacturer.

**INTRODUCTION**

Thank you for choosing a Hiro product. Remember that any small imperfections are not to be considered defects but uniqueness factors given by an artisanal and / or semi-artisanal production. Each product of Hiro is the son of a small production series.

**Intended Use**

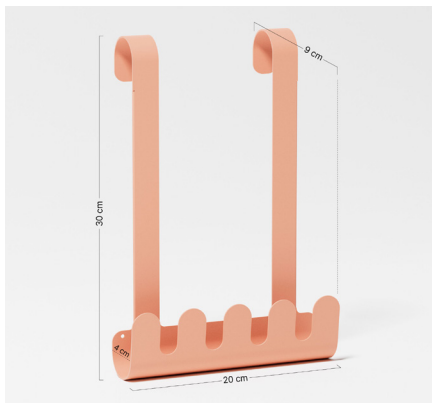
Hiro products are designed exclusively for home use and are not suitable for intensive use. Any other use is not recommended. Follow correct assembly instructions, anchors and loads indicated.

**ADHERENCE TO SPECIFIC STANDARDS**

The product does not comply with specific standards relating to fire resistance and/or other standards that regulate use in public environments, schools or otherwise.

**GENERAL SAFETY WARNINGS**

- For correct use of the item, carefully refer to the following manual.
- The object is designed for domestic, indoor use.
- Do not exceed the maximum permitted load.
- Avoid contact of the article with sharp or abrasive objects. Don't scratch.
- Follow correct assembly instructions, anchors and load indications indicated. Check that all components are well secured.



#### PACKAGE CONTENTS

- n. 1 robe holder "Marea"
- n. 2 wall plugs



#### TECHNICAL CHARACTERISTICS

##### Materials

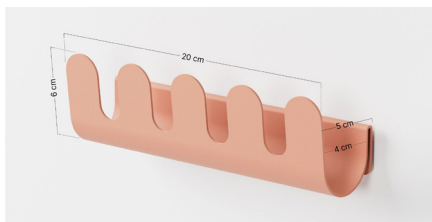
- Stainless steel

##### Dimensions

- Width: 20 cm
- Height: 30 cm
- Max depth: 9 cm
- Depth of storage space: 4 cm

Weight: 1,5 Kg

Maximum load: 5 Kg



##### Dimensions

- Width: 20 cm
- Height: 6 cm
- Max depth: 5 cm
- Depth of storage space: 4 cm

Weight: 1,5 Kg

Maximum load: 5 Kg



#### ACTIONS NOT ALLOWED

It is forbidden:

- Modify and/or tamper with the article;
- Use the item for functions other than that for which it was designed and supplied;
- Carry out any adjustment operations in the absence of load;
- Use solvents or corrosive products for cleaning that attack the parts;
- Do not exceed the maximum permitted load.
- Avoid contact of the article with sharp or abrasive objects. Don't scratch.
- The object is designed to be used hanging. Make sure the wall is flat and evenly leveled. Do not move, pull or bump the object when it is hanging.
- Fix the item to structurally unsuitable materials (e.g.: direct fixing to the plasterboard without there being any behind a suitable wooden or metal load-bearing structure is not permitted)
- Use inappropriate anchors that do not comply with the conditions of use imposed by the manufacturer of the anchors themselves.



#### MAINTENANCE AND CLEANING

To carry out the cleaning operations, use a soft cloth moistened with water. Do not use thinners and corrosive products, acids, steel wool or brushes. Dry with a microfiber cloth.



#### DISPOSAL

For the disposal of the device and its accessories, please refer to the regulations in force regarding waste disposal.



#### WARRANTY AND SUPPLY CONDITIONS

The buyer who qualifies as a consumer will be able to take advantage of the 2-year legal guarantee, starting from the delivery date, for any lack of conformity on Hiro products. Such defects must be reported within 2 months of their discovery. Remember that the warranty is not valid in case of improper use, abuse or modification of the product and for failure to follow the instructions for use.



#### REPAIRS

In the event that a product exhibits defects in material or workmanship during the warranty period, Hiro will evaluate with the customer whether the product defect is covered by the warranty. Hiro, at its sole discretion, may replace or repair the item under warranty. Labor costs related to product repair may be paid by Hiro if the repair is determined to be within the scope of the warranty. A repair or replacement does not renew or extend the warranty. The customer will be notified if, after examining and testing a returned product, Hiro concludes that the product is not defective. The product will be returned to the customer and he will be responsible for the shipping costs due to the return. The manufacturer declines all responsibility if the instructions in this manual and the rules for correct installation are not respected. It is absolutely forbidden to make changes to the object.



## CHOICE OF THE TYPE OF FIXING

Depending on the material the fixing surface is made of, the following anchors can be used:



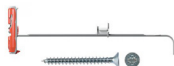
- Concrete, brick, hollow brick:  
use Fischer type anchors  $\varnothing 6 \times 30$  mm  
(supplied)



- Metal bearing structure:  
use self-drilling screws with countersunk head  $\varnothing 4.8 \times 32$  mm  
(not supplied)



- Wooden load-bearing structure:  
use self-drilling screws with countersunk head  $\varnothing 5 \times 65$  mm  
(not supplied)



- Plasterboard:  
use Fischer Duotec type anchor fixing anchors  
(not supplied).



## BEFORE PROCEEDING WITH ASSEMBLY

Check that the fixing surface is adequate and suitable to support the weight of the object and to support the load transmitted by the anchors. Obtain the plugs suitable for the type of existing support. If the structure is unsuitable, do not proceed with fixing. Handle the object with care, it is advisable to always use gloves.



## INSTALLATION

Handle the object with care, it is advisable to always use gloves. It is advisable to be 2 people.

### INSTRUCTIONS FOR WALL FIXING (for Marea "wall version")

This is a "skull" type attack:

- Define the height at which you want to hang the object, mark the exact point and the fixing points with a pencil or marker. The distance between the two centers of the holes is 16.4 cm (see figure 1).
- Apply two screws with plugs to the wall and leave 2-3 mm protruding (see figure 2).
- Hook the robe hook in the wide part of the skull.
- Gently pull downwards so that the screw enters the smallest hole in the skull to secure the object.

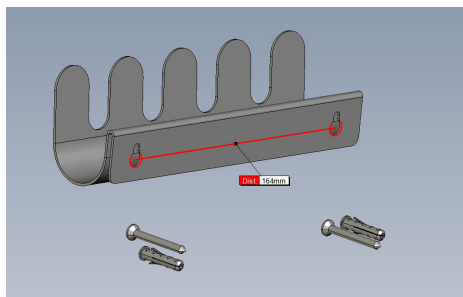


fig. 1

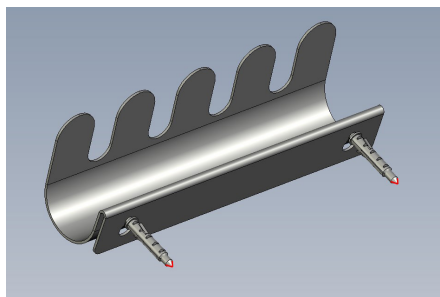


fig. 2

**DO YOU WANT TO RETURN A PRODUCT?**

**Right of withdrawal** - You have the right to withdraw from the purchase, without any penalty and without specifying the reason, within 14 days from when you take possession of the goods. In this case, you will also be fully reimbursed for the shipping costs you have incurred. However, you are required to return the item and you will be responsible for the return costs.

**Warranty** - As a consumer you are entitled to a 2 year warranty for defects on the products purchased.

**CONTACT US**

If you want to exercise your right of withdrawal or if you think that the product received has a defect, please contact us at our customer service at [shop@hiro.design](mailto:shop@hiro.design) to receive all the assistance and instructions you need. For all conditions and to download the appropriate form, consult the "Shipping and Returns" and "Terms and conditions" pages on our website.